



1

RESIDÈNCIA XAVERIANA
BARCELONA
CURS 2019/20



IDENTITAT DE LA RESIDÈNCIA XAVERIANA DE BARCELONA

La Residència està dirigida per la **INSTITUCIÓ XAVERIANA**.

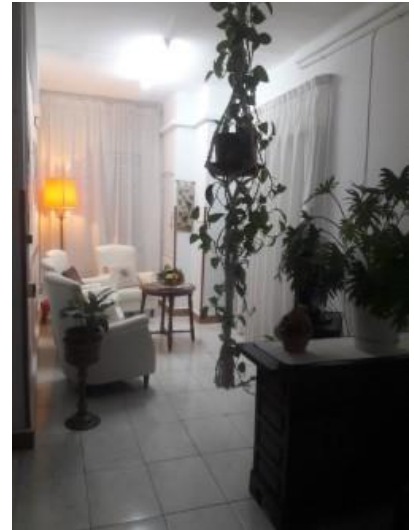
Considerem la nostra Residència com l'àmbit per oferir una convivència familiar, solidària i multicultural a les joves residents que treballen o estudien.

Aquesta Residència està dirigida per una comunitat religiosa que té com a objectiu, no tan sols l'acollida d'aquestes joves, sinó també el de promoure entre elles la formació integral, humana, social i transcendent. Amb aquest objectiu oferim un espai de convivència en un ambient de família que les reb amb estima i acompanya durant aquest temps lluny dels seus.

Amb la finalitat d'aconseguir entre totes una convivència agradable, es fa indispensable que les residents tractin de desenvolupar la responsabilitat, l'actitud d'acollida, el respecte mutu (entre les residents, les xaverianes i el personal col·laborador) i l'adaptació a les normes comunes.

La Residència està situada al centre de la ciutat, al costat de la Catedral i el Mercat de Sta. Caterina.

A la Residència admetem joves estudiants i/o treballadores, entre 18 i 35 anys.



2

DOMICILI DE LA RESIDÈNCIA

La Residència està ubicada a:

- c/ Avellà, 1 – 7º, del Districte de “El Borne”, (Ciutat Vella de Barcelona) - 08003 Barcelona
- La zona és molt cèntrica i està molt ben comunicada amb totes les Universitats mitjançant 3 línies de metro, autobusos, RENFE i FGC a 10 minuts de la Residència
- Tlf.: 93 319 17 53 ó 618 444 574
- Fax 93 268 43 54
- E-mail: resixaveriana@hotmail.com
- Web: www.residenciaxaveriana.com

LA RESIDENT HA DE PORTAR:

- Llençols, tovalloles, penjadors.
- Draps i estris de cuina, plats y coberts...

DOCUMENTACIÓ A PRESENTAR (escanejada i per e-mail)

- DNI, passaport o NIE
- Targeta de la SS, Mútua o document d'assegurança mèdica
- Certificat mèdic de salut
- Fotografia
- Imprès de matrícula, contrato de trabajo o similar
- Imprès d'inscripció i reserva (que complimentaràs quan arribis a la Residència)



CALENDARI I HORARIS

La Residència estarà oberta entre l'1 de setembre i el 31 de juliol. Durant el mes d'agost tanca per vacances del personal.

De diumenge a dijous es tanca la porta a les 24 h. Els divendres tanca a les 3 i els dissabtes, a les 5 de la matinada. Al de matí s'obre a les 6:30 els dies de cada dia i a les 7 els caps de setmana i festius.

PREUS, IVA inclòs

	Hb. interior	Hb. exterior
- Inscripció i reserva (a fons perdut)	215 €	225 €
- Dipòsit, a compensar quan surtis de la Residència	395 €	415 €
- Quota mensual	395 €	415 €
- Quota quinzenal (per estades curtes)	270 €	285 €
- Per períodes diferents, sollicita informació.		

La quota, IVA inclòs, sense cap altre pagament addicional, comprén:

- Estada a la Residència en habitació individual
- Consum d'aigua, llum, calefacció, gas, manteniment...
- Neteja dels espais comuns
- Despeses de personal
- Accés a Internet a tota la Residència.

No s'inclou l'alimentació: tu prepares els teus menús al teu gust a la cuina comunitària.

PAGAMENT DE RESERVA I MENSUALITATS

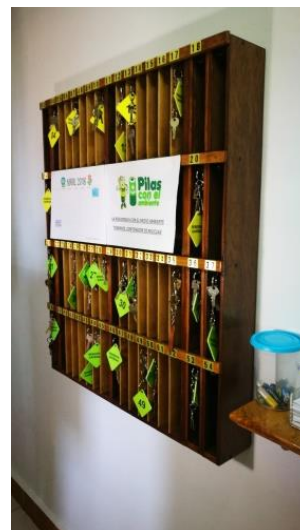
La Reserva i el Dipòsit els pots pagar amb targeta de crèdit, per transferència bancària o també en efectiu.

Les mensualitats s'han d'abonar durant els 5 primers dies de mes, igualment amb targeta de crèdit, per transferència bancària, o en efectiu.

A LA RESIDÈNCIA HI TROBARÀS PER A TU...

◆ RECEPCIÓ

- Pots venir a comentar-nos tot el que et calgui o creguis convenient.
- Si et trobes malalta, avisa al personal de la Residència per poder-te atendre.
- Si han de venir amigues o familiars a visitar-te, informans primer.
- També hi trobaràs un petit contenidor de reciclatge de piles.



◆ INTERNET

Totes les habitacions tenen accés a Internet. La contrasenya la trobaràs al suro d'anuncis de l'entrada.

◆ HABITACIONS i CUARTOS DE BANY

- Habitació individual moblada, que pots vestir al teu gust, amb nevera individual i llit de 80 cm, escriptori, prestatges...
- Matelàs amb funda i protector, coixinera amb funda i vànua opcional (si no et cal, l'has de tornar a Recepció).



4

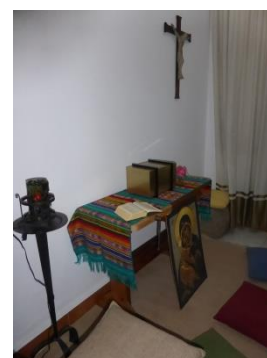


- A la teva habitació no instal·lis aparells elèctrics sense autorització.
- Cadascuna s'encarregarà de la neteja de la seva habitació. Recomanem netejar-la al menys un cop per setmana. És obligació teva mantenir-la neta i ordenada).
- I a cada pis hi trobaràs les dutxes i els lavabos compartits.



◆ CAPELLA

A la nostra petita capella, íntima i acollidora, podràs trobar el teu espai de silenci i oració. També et convidem a les estones d'oració compartida que proposem o proposin les residents.



◆ CUINA

A la cuina tens per a tu:

- Armari amb clau y safata oberta.
- Els electrodomèstics comuns: congeladors, forn, microones, torradora, sandwichera, batedora, cafetera.
- Els focs per cuinar, piques per rentar la vaixel·la, taules-menjador on compartir amb les teves companyes a l'hora dels àpats.



- Contenedors d'escombraries i de reciclatge de paper, envasos, restes orgàniques, oli, taps.
- Horari de cuina: la tens tot el dia a la teva disposició fins les 22:55. Tret de l'hora de la neteja, de 15:55 a 17h. Respecta aquest horari: és respecte per a les persones que mantenen la cuina neta per a tu.
- Tenir cura de cada servei de la cuina és respectar les teves companyes i les persones que s'ocupen del servei de neteja.



◆ TERRASSES



Disposaràs de 2 terrasses orientades al mar, amb una vista molt àmplia, asolellades al matí i molt bon ambient a la tarda. També aquí hi trobaràs contenidors de reciclatge de paper, envasos i taps.

A més a més pots disposar de la terrassa superior amb vistes sobre tota Barcelona.

5

◆ BUGADERIA

- Llegeix amb atenció les normes abans de fer servir la rentadora i l'assecadora.
- Si tinguessis problemes amb les màquines, comunica-ho a Recepció per poder-ho solucionar.
- Has de compartir l'estenedor amb les teves companyes. Recull la roba en quan que estigui seca.



Totes les residents són responsables del bon ús, de la neteja i de l'ordre dels espais comuns.

LA DIRECCIÓ DE LA RESIDÈNCIA NO ES RESPONSABILITZA

- De la roba estesa a la terrassa.
- Del menjar del congelador.
- Dels estris de cuina, vaixel·la, etc. que guardis a la cuina.
- Dels objectes que deixis oblidats.

(Però pots venir a recepció a preguntar si algú ha tornat allò que havies perdut.)

